

RESIDENCIAL "LA ESTACIÓN"

6 VIVIENDAS, LOCALES Y GARAJES

Plaza del Ferrocarril , 4 y 6 - Las Matas - Las Rozas de Madrid



VIVIENDA 3



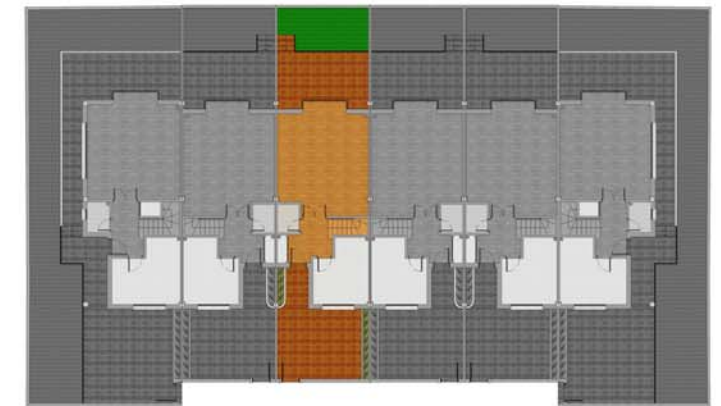
PLANTA BAJA



PLANTA PRIMERA



PLANTA BAJO CUBIERTA



ESCALA GRAFICA:



PROMUEVE:



SUPERFICIES:

Superficie Útil P. Bajo Cubierta	33,45 m ²	Sup. Construida P. Bajo Cubierta	37,86 m ²
Superficie Útil P. Primera	50,24 m ²	Sup. Construida P. Primera	57,53 m ²
Superficie Útil P. Baja	46,72 m ²	Sup. Construida P. Baja	56,11 m ²
Super. Útil Total Vivienda	130,41m²	Super. Cons. Total Vivienda	151,50 m²

NOTA:

- Todo el mobiliario y ajardinado dibujado es de carácter decorativo y no vinculante.
- Las superficies son aproximadas, pudiendo experimentar modificaciones por razones de índole técnico en el desarrollo de la ejecución de las obras.