

RESIDENCIAL "LA ESTACIÓN"

6 VIVIENDAS, LOCALES Y GARAJES

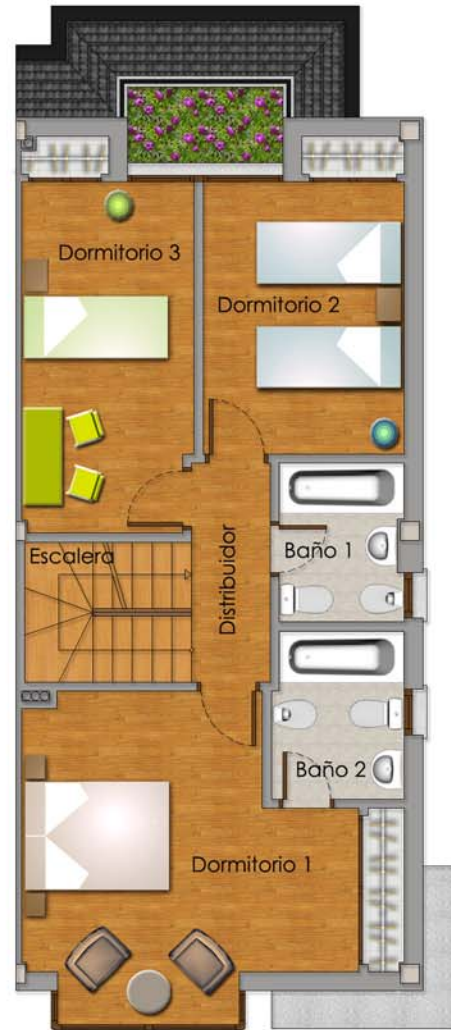
Plaza del Ferrocarril , 4 y 6 - Las Matas - Las Rozas de Madrid



VIVIENDA 6



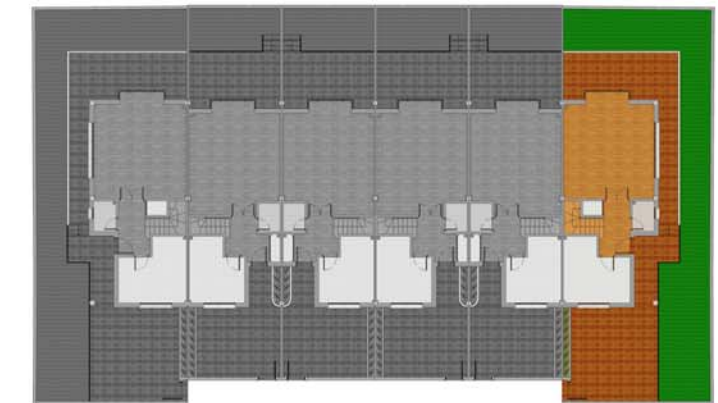
PLANTA BAJA



PLANTA PRIMERA



PLANTA BAJO CUBIERTA



ESCALA GRAFICA:



PROMUEVE:



SUPERFICIES:

| | | | |
|-----------------------------------|-----------------------------|------------------------------------|-----------------------------|
| Superficie Útil P. Bajo Cubierta | 35,40 m ² | Sup. Construida P. Bajo Cubierta | 40,92 m ² |
| Superficie Útil P. Primera | 52,94 m ² | Sup. Construida P. Primera | 62,18 m ² |
| Superficie Útil P. Baja | 50,22 m ² | Sup. Construida P. Baja | 60,82 m ² |
| Super. Útil Total Vivienda | 138,56 m² | Super. Cons. Total Vivienda | 163,92 m² |

NOTA:

- Todo el mobiliario y ajardinado dibujado es de carácter decorativo y no vinculante.
- Las superficies son aproximadas, pudiendo experimentar modificaciones por razones de índole técnico en el desarrollo de la ejecución de las obras.